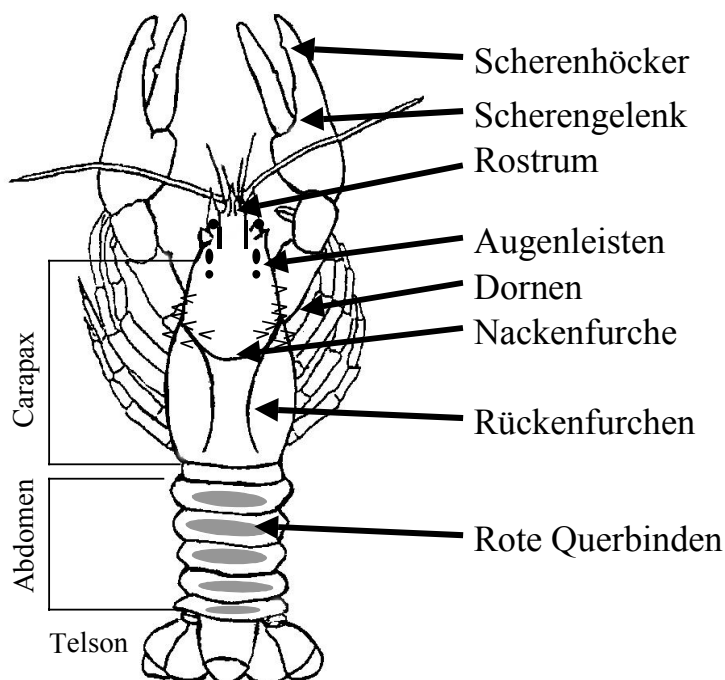


Bestimmungsschlüssel für Flusskrebse

Wegen der großen Gefahr der Seuchenverschleppung durch exotische Krebse ist die Unterscheidung der Krebsarten besonders wichtig !

Merkmale	weiter bei...
1 Augenleiste zweiteilig Augenleiste einteilig	5 2
2 Dornen seitlich hinter der Nackenfurche keine Dornen seitlich hinter der Nackenfurche	3 <i>Steinkrebs</i>
3 deutliche rotbraune Querbinden auf der Oberseite des Hinterleibs keine Querbinden auf der Oberseite des Hinterleibs	<i>Kamberkrebs</i> 4
4 Rostrum mit deutlichem Mittelkiel, Abstand zwischen den Rückenfurchen Rostrum ohne Mittelkiel, Rückenfurchen vereint	<i>Dohlenkrebs</i> <i>Roter Amerikanischer Sumpfkrebs</i>
5 keine Dornen hinter der Nackenfurche, Carapax und Scherenoberfläche glatt Dornen hinter der Nackenfurche	<i>Signalkrebs</i> 6
6 Scheren mächtig, breit, Carapaxseiten mit wenigen Höckern und kurzen Dornen Scheren sehr lang und schmal, Carapaxseiten mit vielen stacheligen Dornen	<i>Edelkrebs</i> <i>Galizierkrebs</i>



Edelkrebs

Rostrum lang, bedornter Mittelkiel; Rostrumseiten fast parallel; Abstand zwischen den Rückenfurchen, wenige Höcker und kurze Dornen an den Carapaxseiten, Scheren groß, mit Höckern; Oberfläche gekörnt, Unterseite und Gelenk leuchtend rot; Körperoberseite variabel gefärbt (braun bis oliv und blau, marmoriert); Unterseite hell; Körperlänge bis ca. 15 cm.

Steinkrebs

Rostrum kurz, ohne Mittelkiel; Rostrumseiten auseinanderlaufend; Abstand zwischen den Rückenfurchen; keine Dornen an der Nackenfurche, Scheren groß, mit Höckern; Oberfläche gekörnt, Spitze und Gelenk leicht orange; Körperoberseite graubraun bis oliv marmoriert; Unterseite weißgrau; Körperlänge bis ca. 11 cm.

Dohlenkrebs

Rostrum kurz, glatter Mittelkiel; Rostrumseiten auseinanderlaufend; Abstand zwischen den Rückenfurchen; Dornen hinter der Nackenfurche, Scheren groß, mit Höckern; Oberfläche gekörnt, Unterseite grau; Körperoberseite schokoladebraun bis oliv, Unterseite grau; Körperlänge bis ca. 12 cm.

Galizierkrebs

Rostrum lang, glatter Mittelkiel; Rostrumseiten fast parallel; Abstand zwischen den Rückenfurchen; viele stachelige Dornen an den Carapaxseiten, Dornen an den Augenleisten; Scheren schmal und lang, ohne Höcker; Oberfläche gekörnt; Körperoberseite gelb bis hellbraun; Unterseite graugelb; Körperlänge bis ca. 18 cm.

Kamberkrebs

Rostrum lang, ohne Mittelkiel; Rostrumseiten parallel; Augenleiste mit Dorn; Abstand zwischen den Rückenfurchen; starke Bedornung an den Kopfseiten, Scheren gedrunen, ohne Höcker; Oberfläche glatt, an der Spitze gelblich; Körperoberseite braun bis oliv, Rotbraune Querbinden auf dem Hinterleib, Unterseite weißgrau; Körperlänge bis ca. 12 cm.

Signalkrebs

Rostrum lang, schwacher Mittelkiel; Rostrumseiten fast parallel; Rückenfurchen mit Abstand; keine Dornen an den Kopfseiten, Scheren groß, mit schwachen Höckern; Oberfläche sehr glatt, großer weißer bis türkiser Fleck im Scherengelenk, Scherenunterseite hellrot; Körperoberseite sehr glatt, hellbraun bis oliv; Unterseite gelblich; Körperlänge bis ca. 15 cm.

Roter Amerikanischer Sumpfkrebs

Rostrum kurz, ohne Mittelkiel; Rostrumseiten auseinanderlaufend; Dorn an der Augenleiste; Rückenfurchen zusammenlaufend; Höcker an der Nackenfurche, Scheren schmal, geschwungen, mit starken roten Höckern bedeckt, Unterseite blutrot; Körperoberseite grüngrau bis schwarz mit roten Höckern; Unterseite rötlich; Körperlänge bis ca. 12 cm.

Ansprechpartner:

Dr. Erik Bohl, Wielenbach

Tel. 0881 185 114

Referat für Fischökologie

Demollstr. 31

82407 Wielenbach